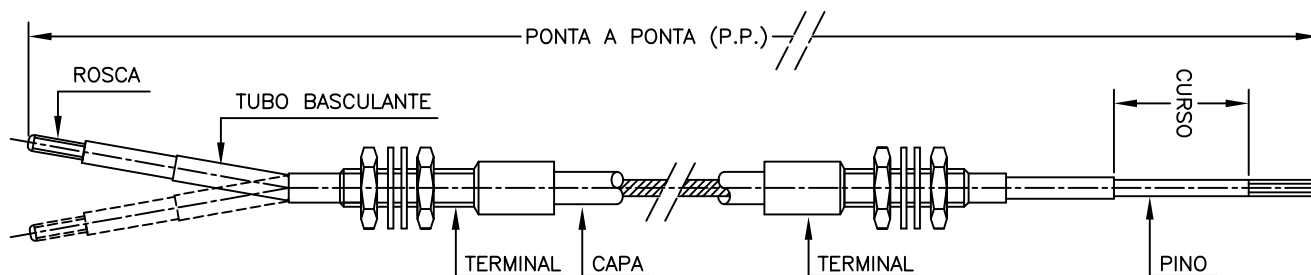
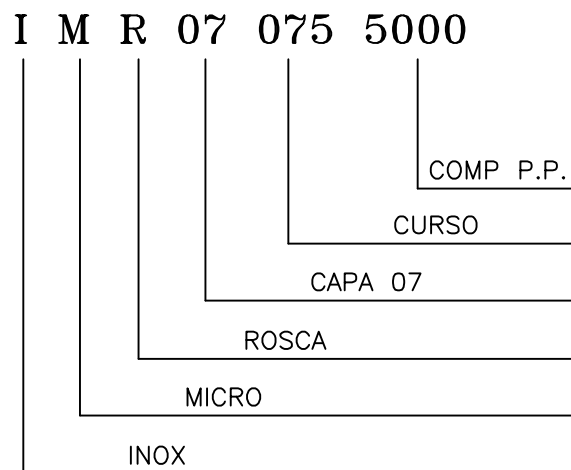
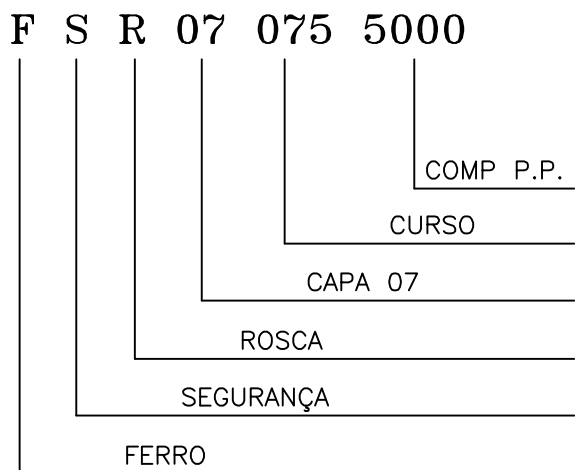
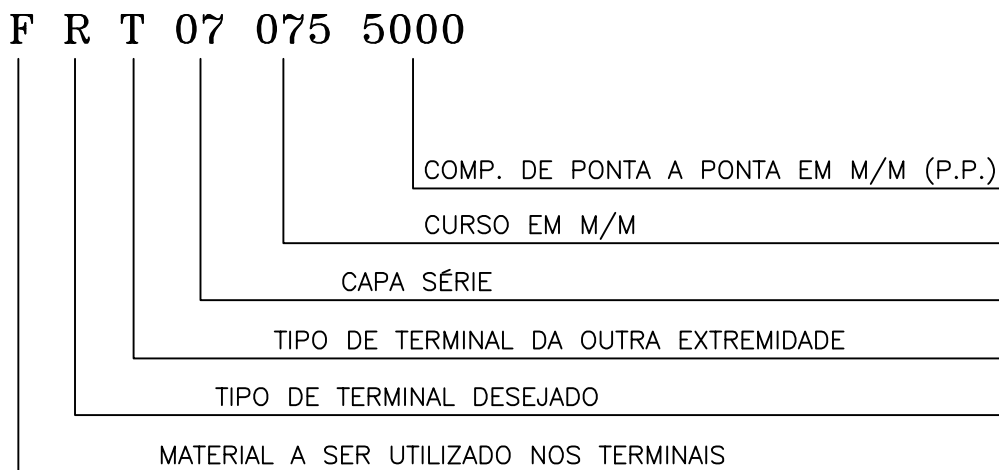
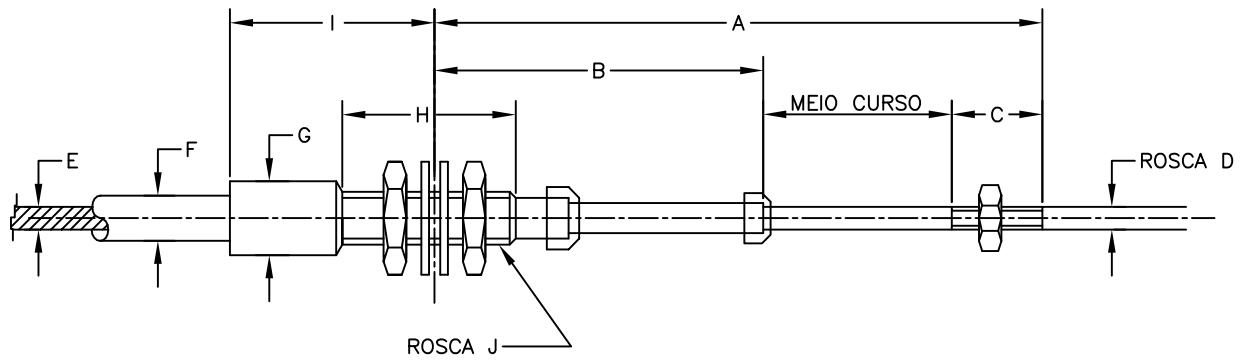


OS CABOS DE COMANDO SUPERFLEX (PUSH-PULL) SÃO DIMENSIONADOS PARA UTILIZAÇÃO EM TRANSMISSÕES MECÂNICAS, SUBSTITUINDO SISTEMAS PNEUMÁTICOS, SISTEMAS POR VARETA E BALANCINS. TAMBÉM POSSIBILITAM UMA EXTENSA GAMA DE APLICAÇÕES COM GRANDE REDUÇÃO DE CUSTOS, FACILITANDO A MANUTENÇÃO, INSTALAÇÃO E MANUSEIO DE EQUIPAMENTOS.

COMO ENCOMENDAR CABOS SUPERFLEX

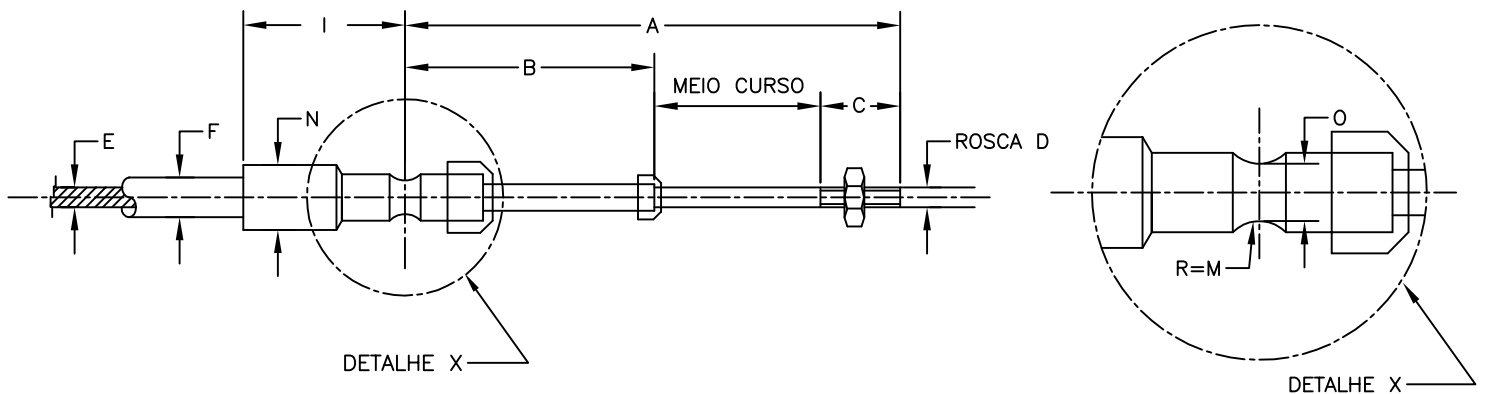
EXEMPLO: F R T 07 075 5000





TERMINAL COM ROSCA "R"

OS TERMINAIS COM ROSCA SÃO INSTALADOS POR MEIO DE PORCA E CONTRA PORCA, INDICADO PARA PEQUENOS E GRANDES ESFORÇOS, TANTO PARA TRAÇÃO QUANTO PARA COMPRESSÃO.

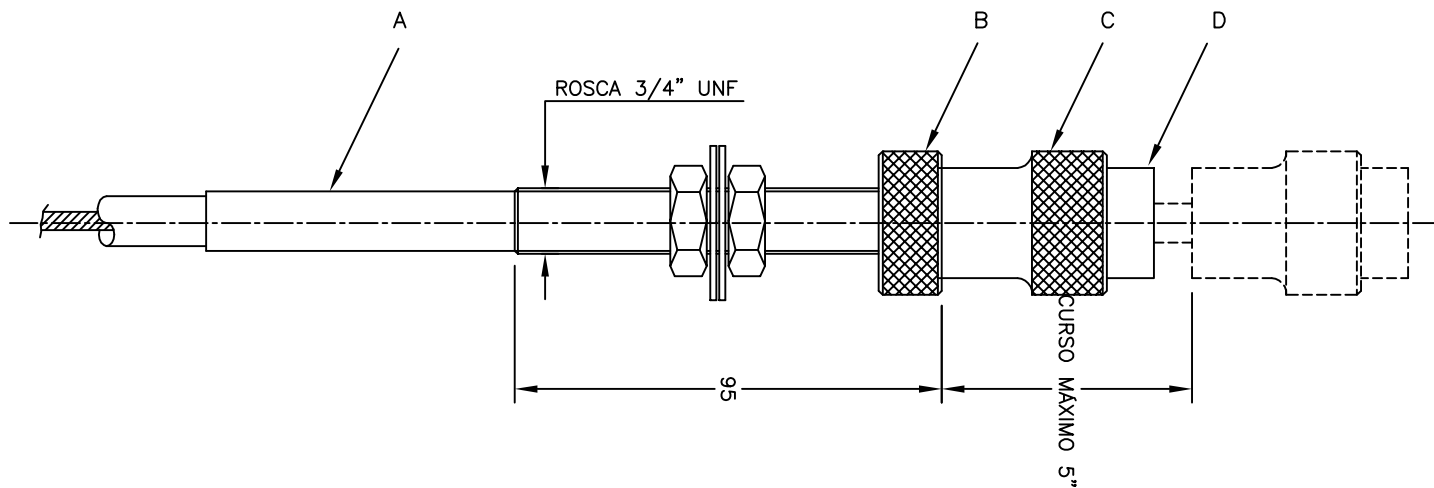


TERMINAL COM TRAVA "T"

OS TERMINAIS COM TRAVA SÃO INSTALADOS POR MEIO DE GRAMPOS, INDICADO PARA PEQUENOS E GRANDES ESFORÇOS, TANTO PARA TRAÇÃO QUANTO PARA COMPRESSÃO. DIMENSÕES "A" E "B" COM O PINO POSICIONADO EM MEIO CURSO.

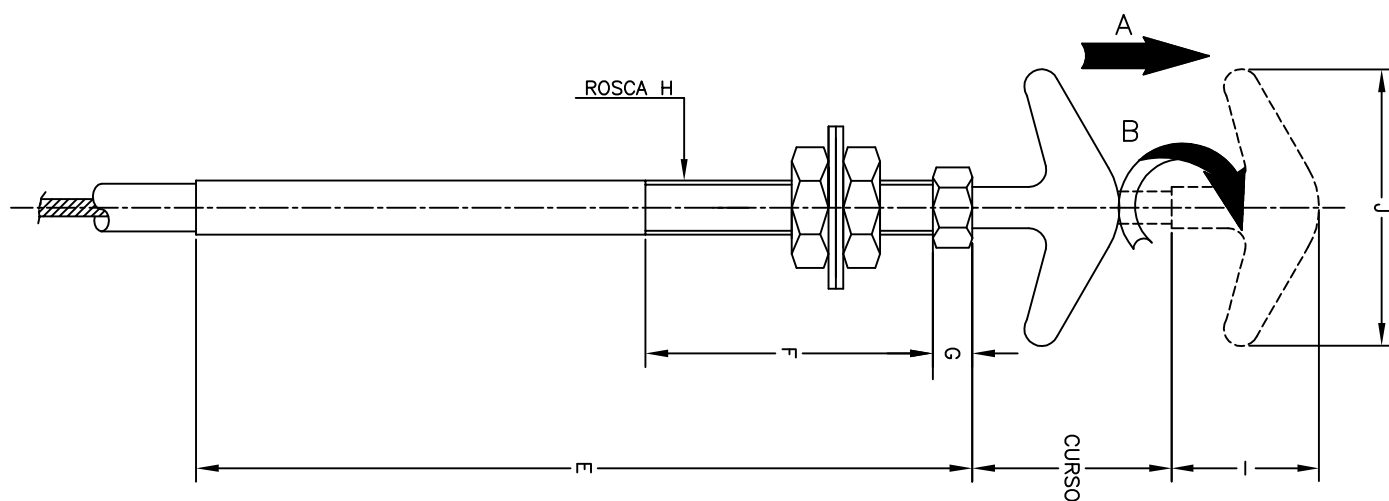
CAPA SÉRIE	CURSO	TERMINAL C/ROSCA		TERMINAL C/TRAVA		TERMINAL C/ROSCA OU C/TRAVA				TERMINAL C/ROSCA			TERMINAL C/TRAVA				
		A	B	A	B	C	ROSCA D	øE	øF	øG	H	I	ROSCA J	L	R=M	øN	øO
06	2"	150	100	132	87	22	3/16"UNF	1,9	8,0	7/16"	35	53	7/16"UNF	42	3,3	1/2"	6,3
	3"	188	124	170	110												
	4"	226	150	209	136												
07	2"	156	105	140	89	25	1/4"UNF	3,2	11,2	5/8"	42	54	5/8"UNF	47	4,5	5/8"	10,2
	3"	194	128	178	113												
	4"	232	155	216	139												
	5"	270	180	254	164												
08	2"	167	106	140	191	30	5/16"UNF	4,8	12,8	11/16"	45	68	11/16"UNF	58	4,5	11/16"	11,7
	3"	205	130	188	113												
	4"	243	151	226	139												
	5"	281	180	264	164												

SÉRIE	ø Externo	CARGA DE TRAÇÃO (KGF) Máx. recomendada	CARGA DE COMPRESSÃO (Kgf)				RAIO DE CURVATURA Min. recomendada
			Curso 50 mm	Curso 75 mm	Curso 100 mm	Curso 125 mm	
06	8,00 mm	60	25	22	19	—	180 mm
07	11,20 mm	180	45	36	27	18	230 mm
08	12,80 mm	350	220	180	160	130	320 mm



"M" MICRO REGULAGEM

CARGA MÁXIMA = 10 KG. USADO ONDE SE EXIGE AJUSTE FINO.
 EXEMPLO = ROTAÇÃO EXATA DE UM MOTOR.
 COMPRIMINDO-SE O BOTÃO "D" OBTÉM-SE UM AJUSTE RÁPIDO.
 GIRANDO O BOTÃO "C" OBTÉM-SE UM AJUSTE MICRÔMÉTRICO.
 COM A PORCA "B" OBTÉM-SE TRAVAMENTO NA POSIÇÃO DESEJADA.



"S" SEGURANÇA

TRAVA DE SEGURANÇA USADO COM CAPA SÉRIE 06, 07.
 CARGA MÁXIMA = 10 KG.
 O MOVIMENTO "A" POSSIBILITA UM LIVRE ACIONAMENTO.
 O MOVIMENTO "B" PERMITE O SEU TRAVAMENTO NO DECORRER
 DO SEU CURSO, COM UM SIMPLES GIRO DE 1/8" DE VOLTA.

SÉRIE	CURSO	E	F	G	ROSCA H	I	J
06	3"	160	50	10,5	9/16"UNF	29	55
07	1"	114	100	12	5/8"UNF	45	91
	2"	139					
	3"	165					
	4"	190					